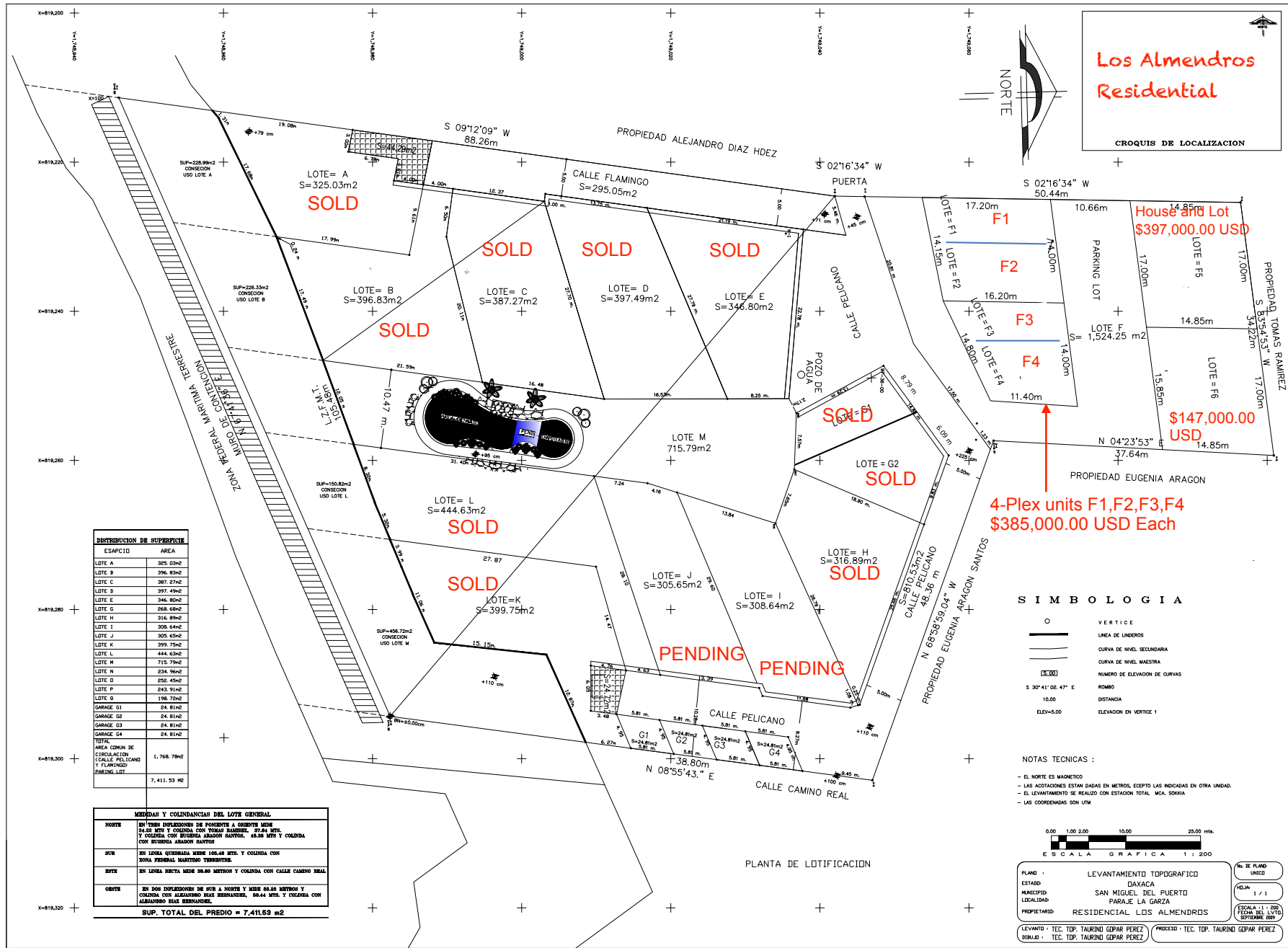
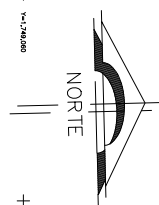


Los Almendros Residencial

CROQUIS DE LOCALIZACION



DISTRIBUCION DE SUPERFICIE	
ESAPFICID	AREA
LOTE A	325.03m ²
LOTE B	396.83m ²
LOTE C	387.27m ²
LOTE D	397.49m ²
LOTE E	346.80m ²
LOTE G	668.68m ²
LOTE H	316.89m ²
LOTE I	305.65m ²
LOTE J	305.65m ²
LOTE K	399.75m ²
LOTE L	444.63m ²
LOTE M	715.79m ²
LOTE N	234.56m ²
LOTE O	252.45m ²
LOTE P	243.91m ²
LOTE Q	198.72m ²
GARAGE G1	24.81m ²
GARAGE G2	24.81m ²
GARAGE G3	24.81m ²
GARAGE G4	24.81m ²
TOTALE	
AREA COMUN DE CIRCULACION CALLE PELICANO Y PLANNING Y PARKING LOT	1,768.78m ²
	7,411.53 ME

MEDIDAS Y COLINDANCIAS DEL LOTE GENERAL	
NORTE	EN UNOS INDEFINIDOS DE PROPIEDAD Y COLINDA CON TOMAS RAMIREZ, 87.64 MTR Y COLINDA CON EUGENIA ARAÇON SANTOS, 48.95 MTR Y COLINDA CON EUGENIA ARAÇON SANTOS
ESTE	EN LINDA QUERAZADA MEDIE 106.48 MTR Y COLINDA CON ZONA FEDERAL MARITIMO TERRESTRE.
SUR	EN LINDA RECTA MEDIE 88.80 METROS Y COLINDA CON CALLE CAMINO REAL
OESTE	EN DOS INDEFINIDOS DE SUR A NORTE Y MEDIE 88.80 METROS Y COLINDA CON ALEJANDRO DIAZ HERNANDEZ, 88.44 MTR Y COLINDA CON ALEJANDRO DIAZ HERNANDEZ.
SUP. TOTAL DEL PREDIO = 7,411.53 m²	

SIMBOLOGIA

- VERTICE
- LINEA DE UNEROS
- CURVA DE NIVEL SECUNDARIA
- CURVA DE NIVEL MAESTRA
- NUMERO DE ELEVACION DE CURVAS
- ROMBO
- DISTANCIA
- ELEVACION EN VERTICE 1

NOTAS TECNICAS :

- EL NORTE ES MAGNETICO
- LAS ACOTACIONES ESTAN DADAS EN METROS, EXCEPTO LAS INDICADAS EN OTRA UNIDAD.
- EL LEVANTAMIENTO SE REALIZO CON ESTACION TOTAL MCA. SOKKIA
- LAS COORDENADAS SON UTM



PLANO	LEVANTAMIENTO TOPOGRAFICO	NO. DE PLANO	UNICO
ESTADIO	DAXACA	HECHA	1 / 1
MANIFIESTO	SAN MIGUEL DEL PUERTO	ESCALA	1:1,000
LOCALIDAD	PARAJE LA GARZA	FECHA DEL LOTE	SEPTIEMBRE 2007
PROPIETARIO	RESIDENCIAL LOS ALMENDROS		
LEVANTO - TEC. TOP. TAURINO GEPAR PEREZ	PROCESO - TEC. TOP. TAURINO GEPAR PEREZ		
DIBUJO - TEC. TOP. TAURINO GEPAR PEREZ			